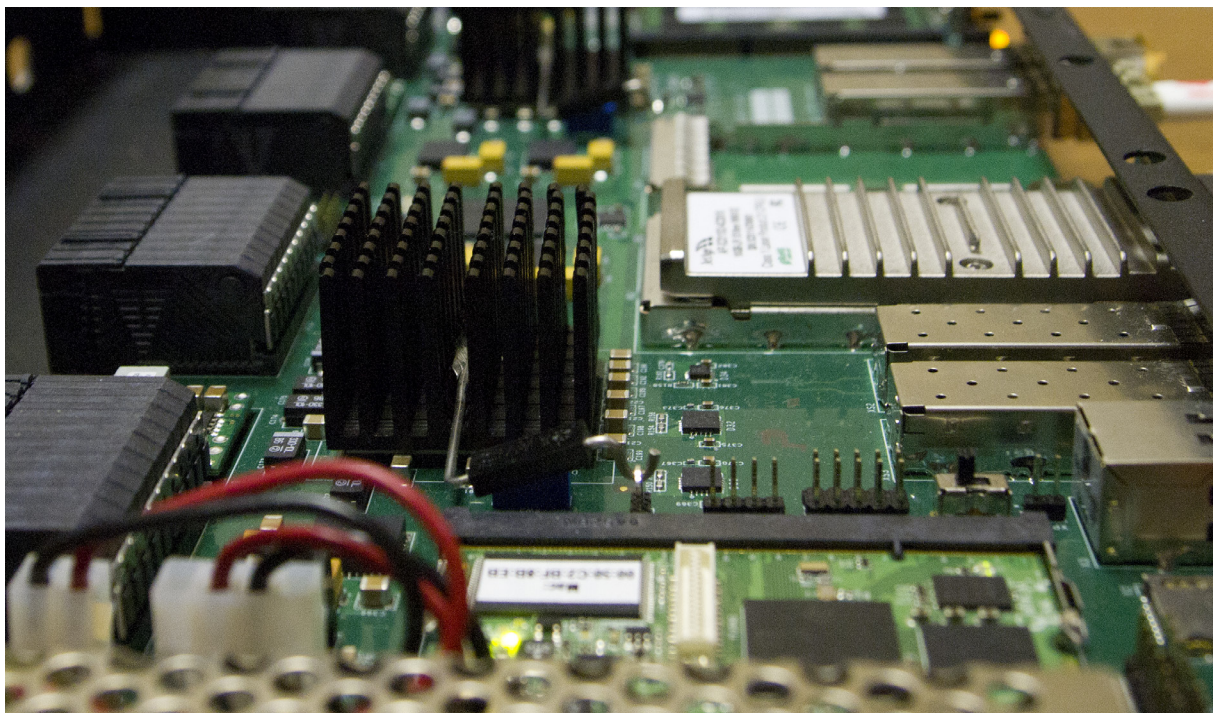


# Устройство ввода и обработки данных 20/40/60 Гбит/с

Устройство ввода и обработки сетевых данных на скоростях 20/40/60 Гбит/с на базе FPGA. Ввод/вывод оптического сигнала по интерфейсам SFP/SFP+, X2.

Обработка протоколов канального уровня: Ethernet, PPP, L2TP, PPTP, GRE, VLAN, Q-in-Q, MPLS и др. Сетевая фильтрация с возможностью создания пользовательских признаков отбора. Генерация тест-пакетов.



- Два Xilinx Kinetex-7 325T
- Память DDR3
- Удаленное обновление ПО
- Web-интерфейс управления
- Ethernet, PPP, L2TP, PPTP, GRE, VLAN  
Q-in-Q, MPLS и др.
- Сетевая фильтрация

## Технические характеристики

**Четыре оптических входа/выхода SFP/SFP+**  
**Два оптических входа/выхода X2**

### Интерфейс управления

- 10/100 Base-T
- Тип разъема RJ-45
- Диапазон рабочих температур: от 0 до +50°C
- Напряжение питания: 100-240 В (50/60 Гц)
- Конструктив: 1U